



『住んでみたい』と言ってもらえる『住まい』です。暮らしやすい街、古三津Ⅲに **新築 2邸** 新登場。

ジョイフルガーデン

新築デザイン住宅販売会 7/29[土]30[日] 10:00~17:00  
雨天決行



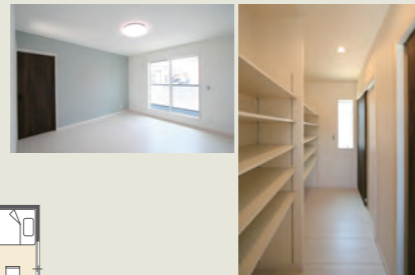
Check Point!

個性の違う **4邸** がご覧になれます。



2号地

使い勝手いろいろ  
「ホビークロークのある家」

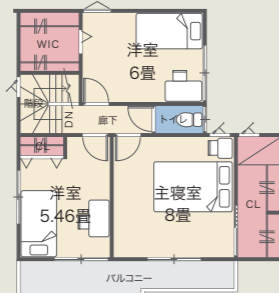
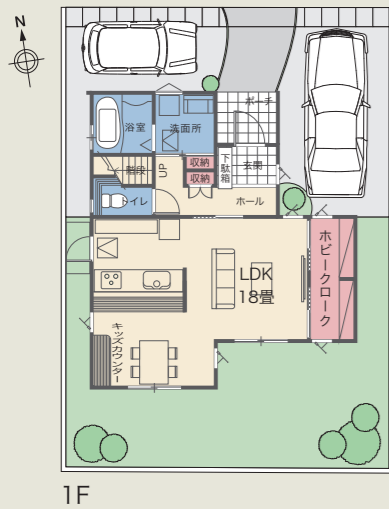


3号地

しっかり納めて広く暮らす  
「大収納ある家」



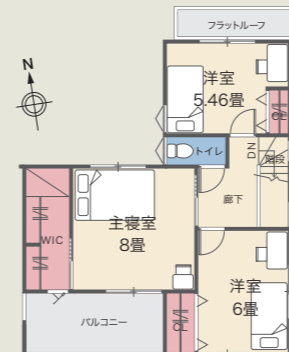
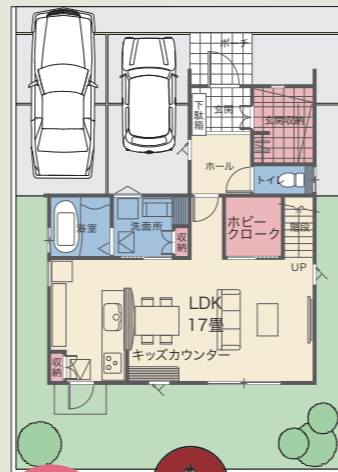
ミツワの家はマイホームのヒントがいっぱい。



■土地面積 132.74㎡(40.15坪)  
■延床面積 98.23㎡(29.71坪)

[販売価格]

愛媛県産材使用 **2,480万円** (税込)



■土地面積 132.69㎡(40.13坪)  
■延床面積 101.84㎡(30.80坪)

[販売価格]

愛媛県産材使用 **2,550万円** (税込)

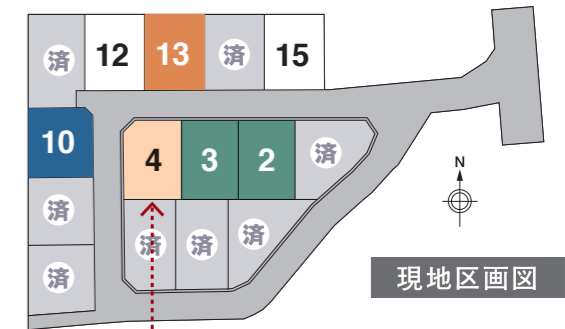
ご来場プレゼント

●アンケートにお答えいただいた方に  
ティッシュ箱をプレゼント!

※一家族1セット(5箱)とさせていただきます。

●ご来場のお子様お菓子をプレゼント

※商品は十分をご用意していますが、申し訳ございませんが無くなり次第、終了とさせていただきます。  
※写真はイメージ



現地区画図

分譲デザイン住宅建築中!(10月上旬完成予定)

土地面積 133.37㎡(40.34坪)・133.56㎡(40.40坪)

坪単価(3.3㎡)

土地価格

**29.8万円**~

**1,200万円**~

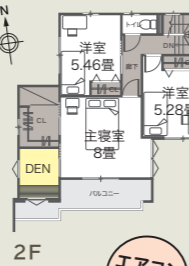
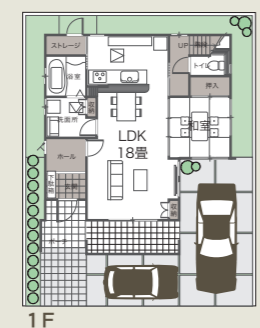


宮前小学校 松山生協三津浜店 重見循環器科・内科



13号地

隠れ家書斎と  
アウトドアリビングの家



自然素材 外装材シラスそん壁  
シラスはマグマが細かい粉体に姿を変えたもの。100%自然素材。超高性能・超耐久の外装材。  
販売価格 **3,070万円** (税込)  
□敷地面積/133.58㎡(40.40坪)  
□延床面積/110.54㎡(33.43坪)

エアコン 家具付き

10号地

間取りが変化する — 『外壁総タイル貼りの家』  
**ONE FIT NEXT モデルハウス公開中!**  
ワン・フィット・ネクスト

パナソニック耐震住宅工法  
テクノストラクチャーの家

地震に強い



間取り自由自在

2Fは約30畳。間仕切りなしの大空間。

□敷地面積/134.69㎡(40.74坪)  
□延床面積/117.58㎡(35.56坪)



[物件概要] ●ジョイフルガーデン古三津Ⅲ●所在地/松山市古三津5丁目1270番地4●地目/宅地●用途地域/第一種住居地域●建ぺい率/60%●容積率/200%校区/宮前小学校・三津津中学校●建築条件付 ※万が一ご契約の場合はご了承ください。●平面図の外構・植栽・家具はイメージです。

家が家族になる  
**ミツワの我が家。**

**ミツワ都市開発**

住宅事業部/〒790-0878 愛媛県松山市勝山町2丁目4-7  
TEL(089)945-3330 FAX(089)945-3135  
本社/TEL(089)933-3339 FAX(089)933-6111  
http://www.mitsuwat.co.jp

お問い合わせは(住宅事業部) 携帯からもご利用になれます。  
**0120-833-330**

詳しくはWEBで! **ミツワ都市開発** 検索