

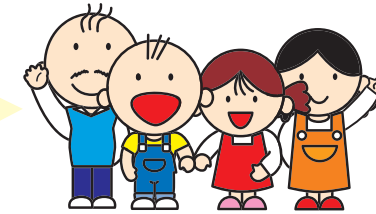
平成最後の
特別企画

1000万円

限定
6邸

キャッシュバックキャンペーン

新年度新生活を
ミツワ都市開発が
応援します！



マイホーム購入の自己資金に

自己資金に充当すれば、月々の支払いが軽減！

家具・電化製品の購入費用に

あなたが今まで欲しかったアイテムの購入資金に！

火災・地震保険などの一括払いに

毎月の保険料を一括で払い込めば、資金計画もスムーズに！

引越代・登記費用・諸費用の充当に

必ず必要な経費の削減に！

分譲モデルハウス
販売会

3/21^{木祝}~24^日 3/30^土・31^日

10:00~17:00

雨天決行
駐車場完備

キャンペーン期間中(平成31年4月末日まで)に
該当物件にてご成約いただいたお客様が対象となります。
※ 詳しくはスタッフまでおたずねください。

1号地
広々夢の
隠れ家!?
ビュース
メゾン



2号地
家族だけの
オンリー
ワン
図書館!!



4号地
ボクの!
ワタシの!
秘密基地
ロフト



5号地
ザ・
収納力
のお家!



6号地
女性の声
を
つめこんだ、
最上級の
住みご
こち!



2号地
陽だまりと
お友達
のお家



ジョイフルガーデン西垣生Ⅲ

ジョイフルガーデン松前



三ツワ都市開発

住宅事業部 / 〒790-0878 松山市勝山町2丁目4番地7
TEL.089-945-3330 FAX.089-945-3135
本社 / TEL.089-933-3339 FAX.089-933-6111
http://www.mitsuwat.co.jp

お問い合わせは〈住宅事業部〉
携帯からもご利用になれます。

☎ 0120-833-330

詳しくはWEBで! /
ミツワ都市開発

平成最後の
特別企画

6 限定
邸

100 万円

**キャッシュバック
キャンペーン**

分譲モデルハウス
販売会

3/21(木祝)~24(日) 3/30(土)・31(日)

10:00~17:00 雨天決行 / 駐車場完備

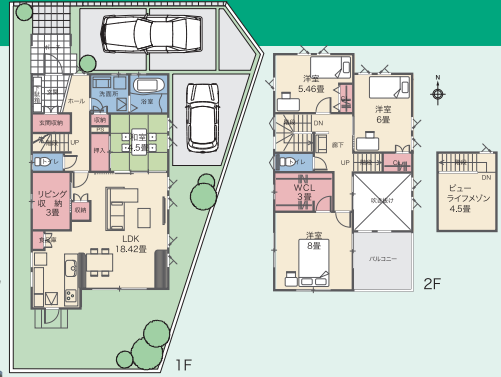
ジョイフルガーデン **西垣生Ⅲ**

1 号地 広々夢の隠れ家!?
ビューライフメゾン



土地面積 / 153.85㎡ (46.53坪)
延床面積 / 125.98㎡ (38.10坪)
施工面積 / 145.31㎡ (43.95坪)

2,970 万円 (税込)

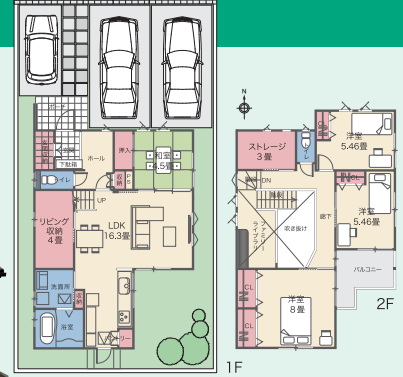


2 号地 家族だけの
オンリーワン図書館!!



土地面積 / 150.77㎡ (45.60坪)
延床面積 / 121.10㎡ (36.63坪)
施工面積 / 139.63㎡ (42.23坪)

2,820 万円 (税込)

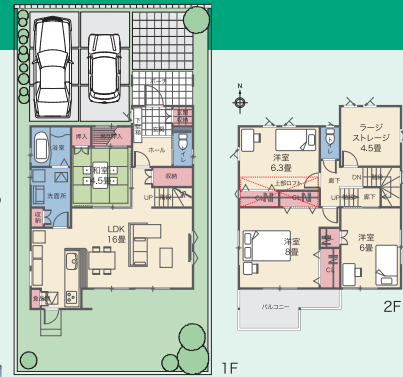


5 号地 ザ・収納力のお家!



土地面積 / 152.58㎡ (46.15坪)
延床面積 / 113.44㎡ (34.31坪)
施工面積 / 123.78㎡ (37.44坪)

2,790 万円 (税込)



4 号地 ボクの!ワタシの!
秘密基地ロフト



土地面積 / 151.80㎡ (45.91坪)
延床面積 / 115.93㎡ (35.06坪)
施工面積 / 133.72㎡ (40.45坪)

2,850 万円 (税込)

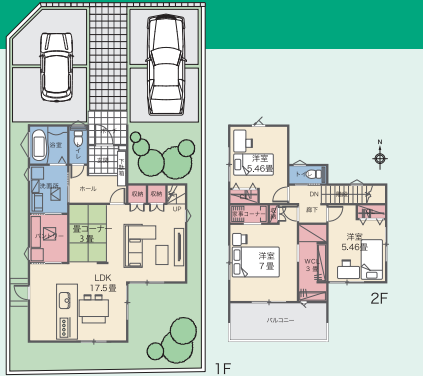
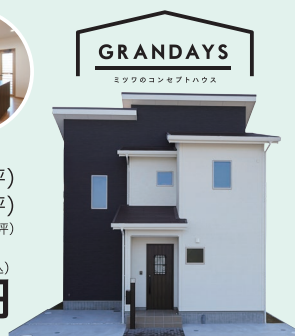


6 号地 女性の声をつめこんだ、
最上級の住みごころ!

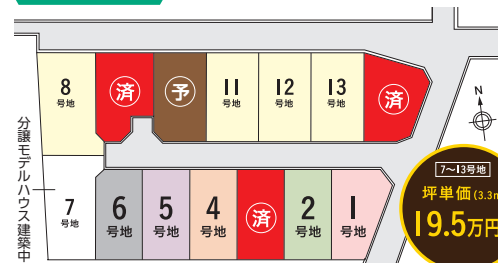


土地面積 / 152.60㎡ (46.16坪)
延床面積 / 102.68㎡ (31.05坪)
施工面積 / 112.61㎡ (34.06坪)

2,720 万円 (税込)



現地 区画図



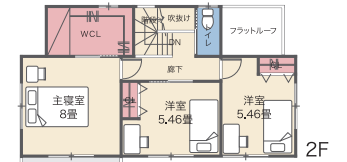
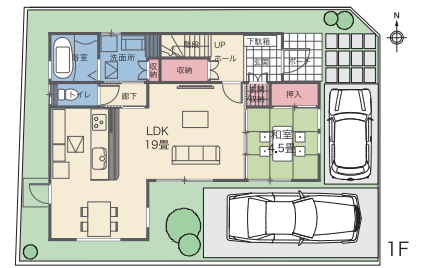
- 所在地 / 松山市西垣生町876番他
- 交通 / 伊予鉄余戸ループ「吉田口」徒歩5分 (400m)
- 用途地域 / 準工業地域 ●地目 / 宅地 ●建ぺい率 / 60% ●容積率 / 200%
- 校区 / 垣生小学校 徒歩6分 (450m)、垣生中学校 徒歩14分 (1,100m) ●建築条件付き

現地 案内図



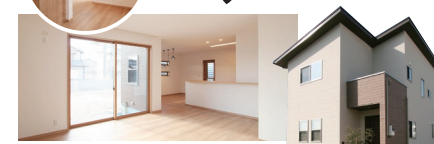
ジョイフルガーデン **松前**

陽だまりとお友達のお家



土地面積 / 125.64㎡ (38.00坪)
延床面積 / 107.48㎡ (32.51坪)
施工面積 / 121.85㎡ (36.85坪)

2,680 万円 (税込)



現地 案内図



※外観、平面図の外構・家具はイメージです。万が一ご成約の場合はご了承ください。

ミツワの
おすすめ
分譲
モデルハウス

ジョイフルガーデン 米湊

土地面積 / 142.68㎡ (43.16坪)
延床面積 / 106.78㎡ (32.30坪)

販売価格 **2,570** 万円 (税込)

小屋根・オール電化

- 所在地 / 伊予市米湊1561番
- 校区 / 郡中学校、港南中学校
- 交通 / 伊予鉄「郡中港」駅 徒歩約7分



7号地

土地面積 / 147.79㎡ (44.70坪)
延床面積 / 110.12㎡ (33.30坪)

販売価格 **2,750** 万円 (税込)

無垢素材使用

- 所在地 / 伊予市米湊1561番 ●校区 / 郡中学校、港南中学校
- 交通 / 伊予鉄「郡中港」駅 徒歩約7分



15号地

ジョイフルガーデン 北方

土地面積 / 138.75㎡ (41.97坪)
延床面積 / 103.50㎡ (31.30坪)

販売価格 **2,150** 万円 (税込)

たっぷり収納ホビークロックのある家

- 所在地 / 東温市北方田中3209番1他 ●校区 / 川上小学校・川内中学校
- 交通 / 伊予鉄「茶室」バス停徒歩2分



11号地

山西 / 3邸 米湊 / 2邸
松前 / 1邸 西垣生 / 4邸

分譲デザイン
住宅建築中!

西垣生 松前 米湊

注文住宅用地
好評分譲中!

(建築条件付)

家が家族になる「ミツワの我が家」

宅地建物取引業 / 愛媛県知事免許(10)第2766号 建設業 / 愛媛県知事(特24)第12987号
一般建築士事務所 / 愛媛県知事免許第2445号

ミツワ都市開発
お問い合わせは「住宅事業部」携帯からもご利用いただけます。

0120-833-330
http://www.mitsuwat.co.jp