

OPEN HOUSE IN IYO CITY

9/14(土) 15(日) 16(祝)
21(土) 22(日) 23(祝)

開催時間 10:00~17:00
(雨天決行)

ジョイフルガーデン米湊 2邸



【物件概要】●所在地/伊予市米湊1561番他 ●用途地域/第一種住居地域・第一種中高層住居専用地域 ●地目/宅地 ●建ぺい率/60% ●容積率/200% ●校区/郡中小学校・港南中学校 ●交通/伊予鉄「郡中港」駅徒歩7分 ●建築条件付

※平面図の家具・外構・家具付き写真は全てイメージです。
※万が一ご成約の場合はご了承下さい。※広告有効期限9月末日

14号地
幅広バルコニーと土間収納の家

販売価格 **2,490**万円 (税込)
□土地面積/147.05㎡(44.48坪)
□延床面積/110.54㎡(33.43坪)

家具コーディネート付き
カーテンレール レースカーテン 外構付



米湊限定

16号地
ママに優しい家事動線の家

販売価格 **2,550**万円 (税込)
□土地面積/161.86㎡(48.96坪)
□延床面積/115.10㎡(34.81坪)

家具コーディネート付き
カーテンレール レースカーテン 外構付



ミツワの家は「イケア」が似合う!
「イケア」コーディネート
北欧暮らし風を楽しむ家

※ご来場の方はイケアのコーディネート案をご覧になれます。(実際の家具は設置していません)※コーディネート案は変更が可能です。
※また、他の部屋での追加コーディネートも可能です。その際のコーディネート費用は弊社で負担いたします。(追加家具の購入費はお客様負担となります。)



ジョイフルガーデン西垣生 II 新規分譲モデルハウス販売会

9/14(土) 15(日) 16(祝) 開催時間 10:00～17:00
21(土) 22(日) 23(祝) (雨天決行)



2邸同時新規分譲 販売開始



4号地 販売価格 **2,670**万円 (税込)

- 家具付き
- カーテンレール
- レースカーテン
- 外構付
- エアコン

家事楽。
広々バルコニーと小部屋裏収納の家

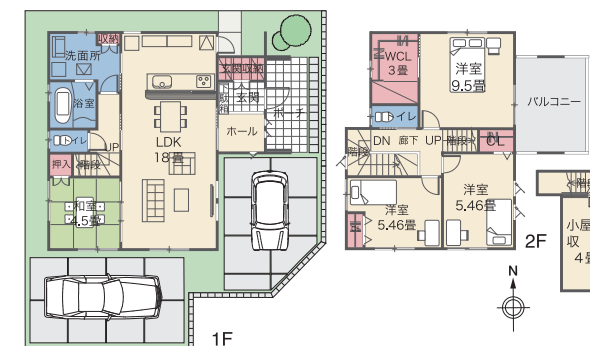
□土地面積/133.30㎡(40.32坪)
□延床面積/107.64㎡(32.56坪)

現地区画図

分譲中

恒生小学校 徒歩5分

[物件概要] ●所在地/松山市西垣生町890番地1他 ●用途地域/準工業地域 ●地目/宅地 ●建ぺい率/60% ●容積率/200% ●校区/垣生小学校・垣生中学校 ●交通/伊予鉄「吉田口」バス停徒歩5分

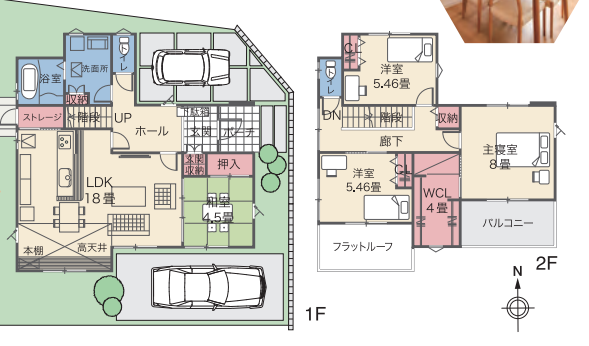


5号地 販売価格 **2,700**万円 (税込)

- 家具付き
- カーテンレール
- レースカーテン
- 外構付

やさしい絆が深まる
ファミリーカウンターのある家

□土地面積/133.29㎡(40.32坪)
□延床面積/112.61㎡(34.06坪)



こんな家、こんな環境を探してた! きっと見つかるミツワのおすすめ分譲住宅・分譲地

ジョイフルガーデン西垣生 III

5号地

□土地面積/152.58㎡(46.15坪)
□延床面積/113.44㎡(34.31坪)

販売価格 **2,790**万円 (税込)

7号地

□土地面積/199.16㎡(60.24坪)
□延床面積/107.64㎡(32.55坪)

販売価格 **2,840**万円 (税込)

[物件概要] ●所在地/松山市西垣生町876番地 ●用途地域/準工業地域 ●地目/宅地 ●建ぺい率/60% ●容積率/200% ●校区/垣生小学校・垣生中学校 ●交通/伊予鉄「吉田口」バス停徒歩5分 ●建築条件付

ジョイフルガーデン市坪南

1号地

□土地面積/133.64㎡(40.42坪)
□延床面積/119.51㎡(36.15坪)

販売価格 **3,100**万円 (税込)

4号地

□土地面積/135.06㎡(40.85坪)
□延床面積/116.75㎡(35.31坪)

販売価格 **3,240**万円 (税込)

[物件概要] ●所在地/松山市市坪南2丁目594番地 ●用途地域/第一種住居地域 ●地目/宅地 ●建ぺい率/60% ●容積率/200% ●校区/椿小学校、椿中学校 ●交通/JR予讃線「市坪」駅徒歩約1分 ●建築条件付

ジョイフル山西テラス

9号地

□土地面積/142.09㎡(42.98坪)
□延床面積/108.47㎡(32.81坪)

販売価格 **2,690**万円 (税込)

10号地

□土地面積/142.03㎡(42.96坪)
□延床面積/105.58㎡(31.93坪)

販売価格 **2,620**万円 (税込)

[物件概要] ●所在地/松山市山西町53番地他 ●用途地域/第一種住居地域 ●地目/宅地 ●容積率/200% ●校区/味生小学校、津田中学校 ●交通/伊予鉄「西衣山」駅徒歩約7分(530m)

ジョイフルガーデン松前

2号地

□土地面積/125.64㎡(38.00坪)
□延床面積/107.48㎡(32.51坪)

販売価格 **2,590**万円 (税込)

3号地

□土地面積/153.71㎡(46.49坪)
□延床面積/117.16㎡(35.44坪)

販売価格 **2,870**万円 (税込)

[物件概要] ●所在地/伊予郡松前町大字西古泉字恵美寿605番 ●用途地域/第一種住居地域 ●地目/宅地 ●建ぺい率/60% ●容積率/200% ●校区/岡田小学校、岡田中学校 ●交通/伊予鉄「古泉駅」徒歩約11分(850m) ●建築条件付

ジョイフルガーデン米湊

10号地

□土地面積/148.10㎡(44.80坪)
□延床面積/101.85㎡(30.80坪)

販売価格 **2,670**万円 (税込)

15号地

□土地面積/147.79㎡(44.70坪)
□延床面積/110.12㎡(33.30坪)

販売価格 **2,750**万円 (税込)

[物件概要] ●所在地/伊予市米湊1,561番地 ●用途地域/第一種住居地域・第一種中高層住居専用地域 ●地目/宅地 ●建ぺい率/60% ●容積率/200% ●校区/郡中中学校、港南中学校 ●交通/伊予鉄「郡中港」駅徒歩7分 ●建築条件付

新登場 ジョイフルガーデン堀江 6区画

土地価格 **900**万円～

1号地 2号地 3号地 4号地 5号地 6号地

現地区画図

[物件概要] ●土地面積/149.87㎡(45.33坪)～ ●価格/◎16.9万円～ ●所在地/松山市堀江町411番1 ●建ぺい率/60% ●容積率/200% ●用途地域/準工業地域 ●校区/堀江小学校、内宮中学校 ●交通/花見橋バス停徒歩約4分 ●建築条件付き

新登場 ジョイフルガーデン土居田

土地価格 **1,970**万円

●土地面積 171.39㎡(51.84坪)

●坪単価 ◎38.0万円

[物件概要] ●所在地/松山市土居田町598番1他 ●建ぺい率/60% ●容積率/200% ●地目/宅地 ●用途地域/第一種住居地域 ●校区/たしばな小学校、雄新中学校 ●交通/伊予鉄土居田駅徒歩2分 ●建築条件付き

新登場 和泉南4丁目

土地価格 **1,800**万円～

●土地面積 178.14㎡(53.88坪)～208.29㎡(63.00坪)

●坪単価 ◎33.4万円～

[物件概要] ●所在地/松山市和泉南4丁目336-1他 ●建ぺい率/50% ●容積率/80% ●地目/宅地 ●用途地域/第一種低層住居専用地域 ●校区/石井北小学校、椿中学校 ●交通/伊予鉄「北古川」バス停徒歩5分

新登場 居相3丁目

土地価格 **2,100**万円

●土地面積 198.25㎡(59.97坪)

●坪単価 ◎35.0万円

[物件概要] ●所在地/松山市居相3丁目437番地20 ●建ぺい率/50% ●容積率/80% ●地目/宅地 ●用途地域/第一種低層住居専用地域 ●校区/石井小学校、南中学校 ●交通/伊予鉄「古川北3丁目」バス停徒歩4分 ●建築条件なし

ミツワ都市開発

お問い合わせは(住宅事業部) 携帯からもご利用になれます。

0120-833-330

http://www.mitsuwat.co.jp

※平面図の家具・外構・家具付き写真は全てイメージです。※万が一ご成約の場合はご了承下さい。※広告有効期限9月末日