

ジョイフルガーデン畑寺【全5区画】 [モデルハウス完成見学会 & 販売会開催]

モデルハウス堂々完成!

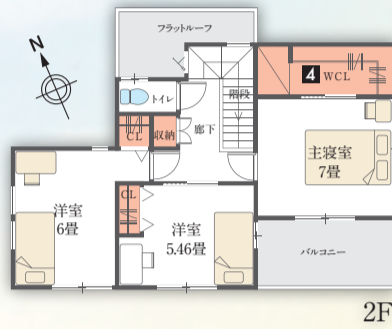
11/23(土)・24(日)

今回、忙しいママにうれしい要素を詰め込んだモデルハウスが2棟完成しました。
計算された家事動線、家族と会話が途切れないカウンターキッチンなど見所いっぱい。
10:00→17:00 雨天決行 この週末は、ご家族お誘い合わせのうえ、ぜひ『ジョイフルガーデン畑寺』へ。

4号地

充実の収納スペースとキッズカウンターのある計算された家事導線の家

土地面積:146.43㎡(44.29坪) 延床面積:109.29㎡(33.06坪)



1.キッズスペースカウンター

子供が家族と過ごしながら勉強したり、遊んだり。みんなにうれしいスペースです。

2.日常を形にした家事導線

ママの日常の生活を考えたこだわりの導線。毎日の家事も、ムダなくラクラク。

3.土足OK!ラクラク土間収納

靴はもちろん、ベビーカーも外から帰ってきたらそのまま収納。取り出し便利なスペースです。

4.マネしたい大容量収納!

2階にあるウォークインクローゼットから洗面収納まで、ママの収納アイディア満載。マネしたいくなる収納です!

3号地

眺望が抜群の大空間リビングと使い勝手のいいストレージのある家

土地面積:144.57㎡(43.73坪) 延床面積:109.30㎡(33.06坪)



お得なセットプランもご用意しています!

5号地セットプラン例

建物
土地

+

住宅性能評価書
省令準耐火仕様
オール電化
LED照明(基本照明)
浴室乾燥機
食器洗乾燥機
通風システム(換気)
エコ住宅(フラット35S)
2台駐車可能
すべて含んで

販売価格

2,570万円 (税込)

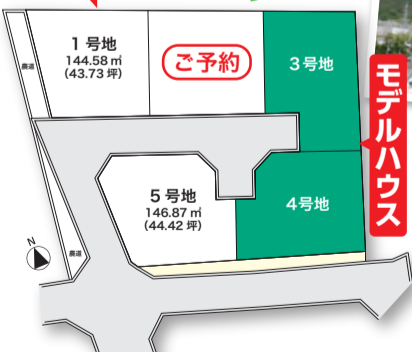
■土地面積 / 146.87㎡(44.42坪)
■延床面積 / 107.64㎡(32.56坪)



※平面図の家具・外構はイメージです。

新規分譲開始!

お部屋の窓から素晴らしい景色が広がります!



モデルハウス



土地価格

坪単価(3.3㎡)

890万円~ 20.4万円~

土地面積:144.58㎡(43.73坪) ~ 146.87㎡(44.42坪)

現地地図



【概要】■所在地 / 松山市畑寺1丁目241-17 ■用途地域 / 第一種低層住宅地域 ■地目 / 宅地 ■建ぺい率 / 50% ■容積率 / 80% ■校区 / 桑原小学校・桑原中学校 ■建築条件付き



1 デイサービスセンター「ツクイ」前の坂を登る。
2 吟松団地8号棟前のミラーを曲がる。