



※写真は当社イケアコーディネートモデルハウス

壬生川小学校すぐ隣りに、  
イケアコーディネート  
分譲モデルハウスが  
堂々完成。

住まいのいたる所に、  
イケアの演出をほどこしました。



ミツワの分譲デザインハウスの  
インテリアをイケアがコーディネート。  
洗練された空間をご覧になれます。  
ぜひこの機会にお立ち寄り下さい。

# ジョイフルガーデン喜多台 分譲モデルハウス特別販売会

9/21(土)・22(日)・23(祝)

am10:00~pm5:00



宅地建物取引業/愛媛県知事免許(特)第2766号 建設業/愛媛県知事(特24)第12987号  
一般建設士事務所/愛媛県知事免許第2445号  
**ミツワ都市開発**

本社/〒790-0878 松山市勝山町2丁目4番地7  
TEL.089-933-3339  
住宅事業部/TEL.089-945-3330 FAX.089-945-3135

お問い合わせは(住宅事業部)携帯からもご利用になれます。

**0120-833-330**

ミツワ都市開発   
http://www.mitsuwat.co.jp

# イケアのインテリア・雑貨、ママにうれしい家事楽のヒミツ、ご覧になれます。

## 3号地

子供が自由に  
学んだり遊んだり。  
シンプルなのに  
楽しい空間。  
チビッコわくわくの家。



どうぞこの機会を  
お見逃しなく！

## 4号地

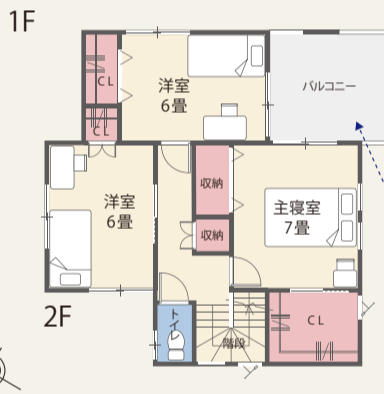
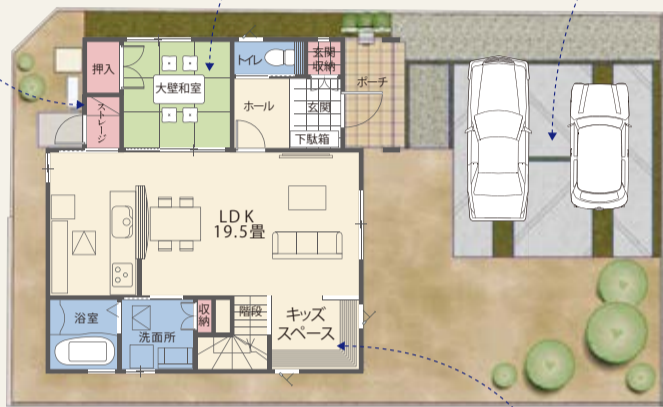
散らかしても大丈夫！  
後片付けだって  
うれしくなっちゃう  
収納上手なママの家。



**ご希望NO1!**  
ママのアイデア満載の  
勝手口!  
収納いろいろ、使い勝手  
いろいろ! うれしい  
納得のスペース

急なお客様にも!  
使い勝手のいい和室  
ちょっとお昼寝したり、  
のんびりお茶をしたり。  
寛ぐならやっぱり和室!  
寛ぐならやっぱり和室!

4台ラクラク駐車可能の  
広々スペース  
家族みんなの車はモチロン、  
お客様の車もラクラク駐車。



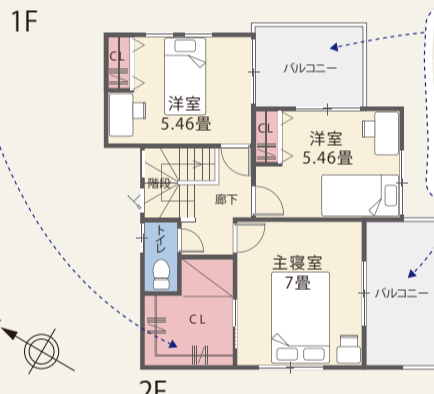
ぼくたちの秘密基地?  
わくわくキッズスペース  
子供が家族と過ごしながら  
勉強したり、遊んだり。  
みんなにうれしいスペースです。

お布団だって  
ラクラク干せちゃう  
広々バルコニー  
たまには日向ぼっこも  
いかがでしょうか?

マネしちゃいたくなる  
大容量収納!!  
2階にあるウォークイン  
クローゼットから洗面収納まで、  
ママの収納アイデア満載。  
きっと真似したくなる収納です!

玄関から土足でOK!  
ラクラク土間収納  
靴はもちろん、ベビーカーも  
帰ってきたらそのまま収納。  
取り出し便利なスペース。

3台ラクラク  
駐車可能。  
広々スペース  
セカンドカーも  
ゆったり  
駐車できます。



使い勝手のいい  
ツインバルコニー  
主寝室、子供部屋のどちらからでも  
出入り可能なコミュニケーション  
スペース。陽当りも最高です!

日常を形にした  
こだわりの導線と間取り  
ママの日常の生活を考えた  
こだわりの導線。毎日の家事も  
ムダなくラクラク!

### 3号地

住宅性能評価書 省令準耐火仕様 ※火災保険が割安

照明器具 オール電化 エコキュート 外構工事

2,220万円 (税込)

■土地面積/ 158.99㎡(48.09坪) ■延床面積/ 109.30㎡(33.06坪) ■1F/ 59.62㎡ ■2F/ 49.68㎡

お支払い例 □借入れ...2,000万円 □月々...45,915円 □ボーナス払い...69,002円 □自己資金...220万円

### 4号地

住宅性能評価書 省令準耐火仕様 ※火災保険が割安

照明器具 オール電化 エコキュート 外構工事

2,220万円 (税込)

■土地面積/ 158.04㎡(47.80坪) ■延床面積/ 108.88㎡(32.93坪) ■1F/ 64.14㎡ ■2F/ 44.71㎡

お支払い例 □借入れ...2,220万円 □月々...63,707円 □ボーナス払い...0円 □自己資金0円

### 現地区画図



土地価格  
450万円~  
3.3㎡(坪単価)

9.4万円~  
好評分譲中!

区画	土地面積	3.3㎡(坪単価)	土地価格
1号地	159.41㎡(48.22坪)	11.0万円	530万円
2号地	158.30㎡(47.88坪)	10.1万円	480万円
5号地	158.96㎡(48.08坪)	10.0万円	480万円
6号地	183.32㎡(55.45坪)	9.4万円	520万円
8号地	141.87㎡(42.91坪)	10.5万円	450万円
9号地	143.99㎡(43.55坪)	10.6万円	460万円
10号地	143.96㎡(43.54坪)	11.1万円	480万円
11号地	144.22㎡(43.62坪)	11.1万円	480万円
13号地	145.41㎡(43.98坪)	12.1万円	530万円



【概要】ジョイフルガーデン喜多台 ■所在地/愛媛県西条市喜多台520番地  
■用途地/第一種中高層住居専用地域 ■建ぺい率/60% ■容積率/200%  
■土地価格/450万円~530万円 ■3.3㎡(坪単価)/9.4万円~12.1万円  
■建築条件付き ■校区/壬生川小学校・東予東中学校  
■広告有効期限/平成25年9月末日



住宅性能評価書/愛媛県知事免許(9)第2764号 建設業/愛媛県知事(特24)第12987号  
一般建築士事務所/愛媛県知事免許第2445号

本 社/〒790-0878 松山市勝山町2丁目4番地7  
TEL.089-933-3339  
住宅事業部/TEL.089-945-3330 FAX.089-945-3135

お問い合わせは(住宅事業部) 携帯からもご利用になれます。  
0120-833-330

ミツワ都市開発 検索  
http://www.mitsuwat.co.jp