

松山市内の人気エリア [山西・畑寺] に全4邸の分譲モデルハウスを販売。 | 分譲モデルハウス全4邸販売会 | 3/19(土) 20(日) 21(祝) 10:00~17:00 雨天決行

**ジョイフル山西テラス**



14号地 「純白の家」 4LDK

足元ポカポカ 床暖房の家

■土地面積 / 149.20㎡ (45.13坪)  
■延床面積 / 110.95㎡ (33.55坪)

販売価格(税込) / 2,650万円

30号地 「やさしい木の家」 4LDK



中と外を自然につなぐ コミュニケーションの家

■土地面積 / 168.80㎡ (51.06坪)  
■延床面積 / 109.12㎡ (33.00坪)

販売価格(税込) / 3,100万円

4号地 4LDK



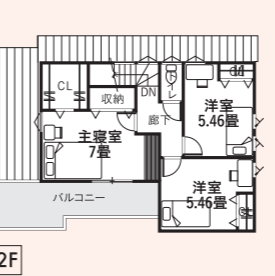
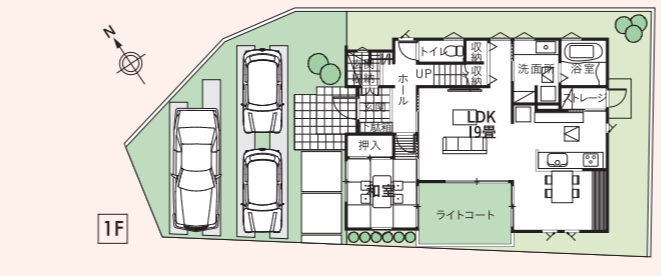
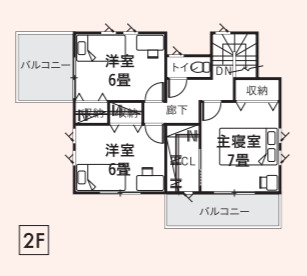
眺望良好なリビングに、イケアの家具が栄える。

イケア家具付きの家 販売価格(税込) / 2,550万円

28号地 「やさしい木の家」 4LDK

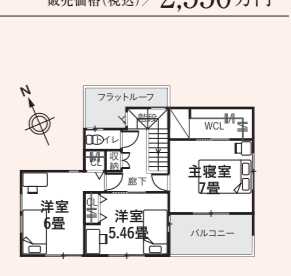
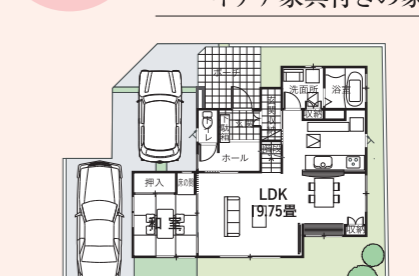


サッと片付く いつも美しいLDKでいられる家 販売価格(税込) / 3,080万円



LDKすべてに床暖房で、冬の水仕事も快適。家事動線にもこだわった純白の家。

独立したダイニングは静かな佇まい。和室と挟んだ庭が外の気配を穏やかに伝える、やさしい木の家。



■土地面積 / 146.43㎡ (44.29坪)  
■延床面積 / 109.29㎡ (33.06坪)



分譲地のご案内

**ジョイフルガーデン古三津Ⅲ**

土地価格 坪単価(3.3㎡) 山西駅徒歩約2分! 交通至便で徒歩圏にすべて揃う住宅街。

1,030万円~ 25.4万円~

■土地面積 / 132.69㎡ (40.13坪) ~ 140.28㎡ (42.43坪)

[物件概要] ●所在地/松山市古三津5丁目1270番地4他●地目/宅地●用途地域/第一種住居地域●建ぺい率/60%●容積率/200%●建築条件付



**ジョイフルガーデン久万ノ台**

土地価格 坪単価(3.3㎡) 市内へのアクセス抜群。周辺施設も充実の閑静な住宅街です。

1,210万円~ 30.0万円~

■土地面積 / 133.39㎡ (40.35坪) ~ 138.98㎡ (42.04坪)

[物件概要] ●所在地/松山市久万ノ台331番地1他●地目/宅地●用途地域/第一種住居地域●建ぺい率/60%●容積率/200%●建築条件付



**ジョイフルガーデン北方**

土地価格 坪単価(3.3㎡) お子様がのびのびと成長できる、豊かな環境の閑静な住宅地。

780万円~ 18.9万円~

■土地面積 / 136.65㎡ (41.33坪) ~ 168.68㎡ (51.01坪)

[物件概要] ●所在地/東温市北方中3209番1他 ●用途地/準工業地域 ●地目/宅地 ●建ぺい率/60% ●容積率/200% ●建築条件付



**三町**

土地価格 坪単価(3.3㎡) 買い物からレジャーまで、生活のすべてが整った子育てに最適な環境。

1,090万円 25.4万円

■土地面積 / 141.93㎡ (42.93坪)

[物件概要] ●所在地/松山市三町1丁目412番17 ●地目/宅地 ●用途地/第一種中高層住居専用地域●建ぺい率/60% ●容積率/200% ●建築条件付



家が家族になる Mitsubaの我が家。

三ツワ都市開発

本社 / 〒790-0878 松山市勝山町2丁目4番地7 TEL.089-933-3339 住宅事業部 / TEL.089-945-3330 FAX.089-945-3135 http://www.mitsuwat.co.jp

お問い合わせは(住宅事業部) 携帯からもご利用になります。 0120-833-330

詳しくはWEBで!

三ツワ都市開発

検索

※建築条件付の分譲地につき、土地売買契約後3ヶ月以内に当社と建物請負契約を締結されなかった場合は、土地売買契約が白紙となり、受領した手付金等の土地代金は全額無利子でお返しします。※万が一ご成約の場合はご了承下さい。※広告有効期限:平成28年3月末日