



**NAVI** 下記MAPコードをカーナビに入力すれば案内が出来ます。  
 Joyful Garden MitsuiのMAPコード / 5372783

※MAPコード対応のカーナビ

【概要】●Joyful Garden Mitsui 1 ■所在地/松山市古三津1丁目1824-1 ■用途地域/第一種住居地域 ■地目/宅地 ■建ぺい率/60% ■容積率/200% ■校区/宮前小学校、三津浜中学校 ■広告有効期限/平成23年12月末日

年内に、ご成約いただきますと、定価70万円相当の「エコキュート」をプレゼント  
 ※370Lフルオートタイプ  
 お得な深夜電力を使用により、年間給湯費が断然お得に!  
 エコキュートで「光熱費を上手に省エネ!」

**1号地 4LDK** ■土地面積/133.72㎡ (40.45坪) ■延床面積/113.66㎡ (34.38坪)



広々リビングに  
ファミリーカウンターのある家。



※室内写真は、当社施工分譲モデルハウスです。

開放感あるLDKはスキップダイニングを採用し、より空間に広がりを持たせました。

**おすすめ POINT** 20.5畳のLDK  
 ご家族のくつろぎの時間を何よりも大切に考えた設計プラン。そのゆとりある広さ、またキッチンが家族との会話を楽しみながら家事のできる人気の対面式です。

土地 建物 照明器具 外構 消費税  
 全て含みさらに

エコポイント対応+オール電化住宅

**2,750万円**

頭金0円 月々68,550円

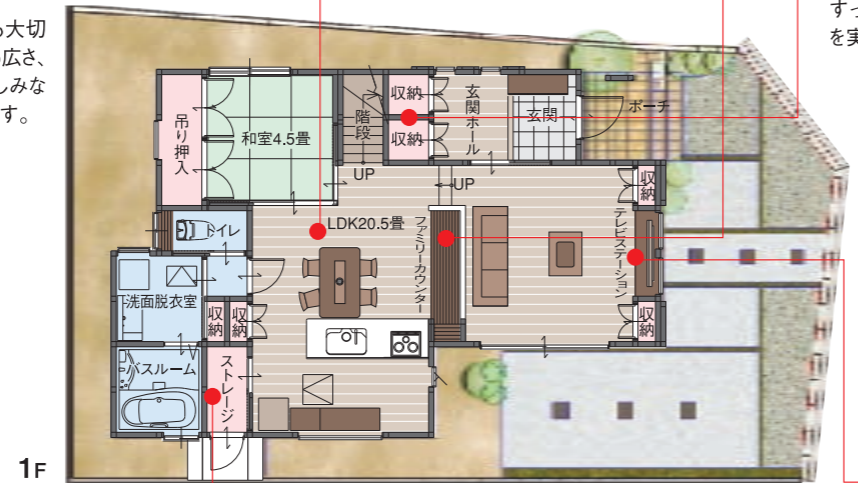
ボーナス返済(年2回)70,149円

※お支払いに関して○借入は、銀行ローン3年固定1.2% (保証料込み) での返済例です。○金利は、平成23年11月1日現在のものです。○上記返済例は35年返済です。○年齢・年収等により借入金がある場合があります。詳しくは係員にお尋ねください。

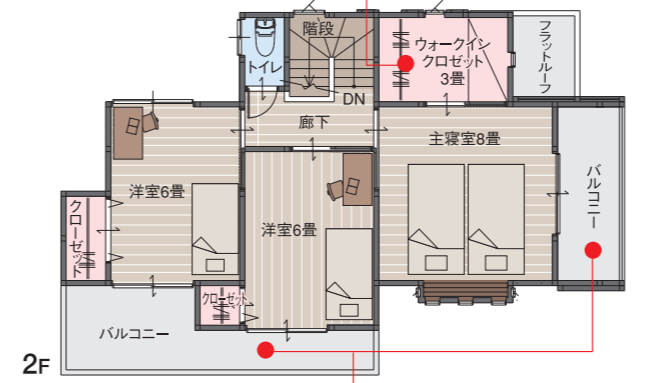
**おすすめ POINT** ファミリーカウンター  
 趣味を楽しんだり、またお子さまの勉強スペースとして使い方が広がります。

**玄関収納**  
 大容量の玄関収納は、機能性へのこだわり。上手に収納することで、すっきりとした住空間を実現します。

**おすすめ POINT** ウォークインクローゼット  
 3畳の余裕の広さで収納にも配慮したウォークインクローゼット。主寝室は、間接照明がおしゃれな8畳でゆとりの広さを確保。



**おすすめ POINT** ストレージ  
 屋外とキッチン両方につながるストレージは、奥様にうれしい使い勝手の良いスペースです。



**テレビステーション**  
 リビングまわりをすっきり収納できる造り付けの家具を配置しました。

**バルコニー**  
 開放感にあふれ広さもゆったり。使い方も広がる嬉しいスペースです。

※平面図の外構・家具はイメージです。

パルティ+フジ垣生 近く!!  
 Joyful Garden 西垣生

**A号地** ■土地面積/143.66㎡ (43.45坪) ■延床面積/111.27㎡ (33.65坪)  
**2,750万円** (税込)

【概要】●Joyful Garden 西垣生 ■所在地/松山市西垣生376-7 ■用途地域/準工業地域 ■建ぺい率/60% ■容積率/200% ■校区/垣生小学校、垣生中学校

大街道まで車で約9分!  
 Joyful Garden 瀬戸風

**1号地** ■土地面積/156.84㎡ (47.44坪) ■延床面積/114.58㎡ (34.66坪)  
**2,480万円** (税込)

**2号地** ■土地面積/133.89㎡ (40.50坪) ■延床面積/113.45㎡ (34.31坪)  
**2,440万円** (税込)

【概要】●Joyful Garden 瀬戸風 ■所在地/松山市下伊台町1309番145 ■用途地域/市街化調整区域 ■地目/宅地 ■建ぺい率/70% ■容積率/200% ■校区/伊台小学校、旭中学校

高台から望む瀬戸内海の眺望。  
 Joyful Town 善応寺

「ぬくもりとつながりのある家」  
**モデルハウス3邸公開中**

**10号地** ■土地面積/192.03㎡ (58.09坪) ■延床面積/114.68㎡ (34.69坪)

**13号地** ■土地面積/181.81㎡ (54.99坪) ■延床面積/114.68㎡ (34.69坪)

**19号地** ■土地面積/213.91㎡ (64.70坪) ■延床面積/114.27㎡ (34.56坪)

【概要】■名称/Joyful Town 善応寺 ■所在地/松山市善応寺88-1 ■用途地域/都市計画区域外 ■地目/宅地 ■建ぺい率/70% ■容積率/200% ■校区/河野小学校、北条南中学校

三ツワ都市開発

お問い合わせは【住宅事業部】携帯電話からご利用いただけます。  
**0120-833-330**

ミツワ都市開発 検索 http://www.mitsuwat.co.jp