

オープニングスタッフ募集

ナーシングホームふくのかみ

松山市南吉田町にて2024年4月OPEN予定

求 める人材像 こんな方に、
聞きに来てほしい!

- いきなり面接するのは不安
- 応募前に、説明だけまず聞いてみたい!
- どんな社風の会社か知りたい
- 自分にできる? 仕事内容が知りたい
- どんな方針、理念の施設か知りたい!
- 「入社してみたら思っていたのと違った…」という経験をしたことがある

開催概要

- 履歴書、スーツ着用は不要です。お気軽にご参加ください。
- お友達連れなど、複数名での参加も歓迎!
- ナーシングホームってどんな施設? どんな仕事内容? すべて説明させていただきます!
- ご日程の合わない方、当日、発熱等の不調がある方は、個別にご相談ください。
- あらかじめお電話もしくはWEBにてお申込み下さい。

開催場所 ※勤務地とは異なります



サービス付き高齢者向け住宅ふくのかみ
松山市空港通4丁目7番1号 (駐車場あり)

施設内の訪問看護・介護の

第2弾

お仕事説明会12月16日

14:00開始 ※受付は13:45より

当社では「同じ方向を向いて、長く一緒に働ける仲間づくりをしたい」という思いで、説明会を企画しました。お仕事をお探しの方はもちろん、今後の職場選びの参考にしたいという方もぜひご参加ください

お申し込み・お問い合わせ



WEBから簡単にお申し込み、
お問い合わせいただけます



三ツツ都市開発

説明会申し込み
お問い合わせ

☎ 0120-372-914

問合せ窓口
アベ・モトキ

説明会に参加したい
とお伝え下さい。

詳しくは裏面をご覧ください

オープニング
スタッフ
募集!

看護師さんが夜間常駐の有料老人ホーム ナーシングホームってどんな施設？

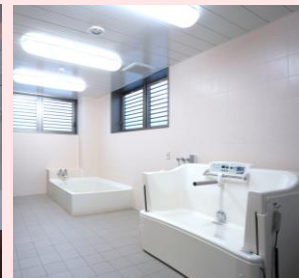
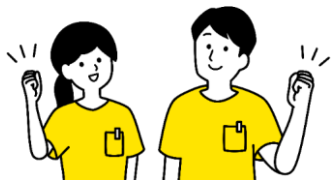
ナーシングホームは、24時間介護・看護体制でご入居者の生活を支える有料老人ホーム。一般的な施設より手厚い人員体制だから、ムリなくご入居者をお受入れでき、職種間の連携もスムーズです。このたび、ニーズの増加や地域の皆さまからのご意見を賜り、当社初のナーシングホームを松山市南吉田町に開設を準備中。来年の4月のオープンに向けて、計画を進行中です。

職場の特長

- ✓ 施設内での訪問ですので、ご自宅への訪問はございません。
- ✓ 施設内での勤務ですので、スタッフ・上長に相談しやすい環境です。
- ✓ 介護・看護の上下、職種間のヒエラルキーはつきりません。
- ✓ 施設の運営方針や対応内容について、明確なコンセプトをもった施設です。
- ✓ 行き場のない方の受け皿となり、最期まで支えることが大方針。いつときだけのかかわりでなく、ご利用者の人生を支えることを使命としています。

募集の職種

- 管理者看護師 正社員
- 看護師 正社員
- サービス提供責任者 正社員
- 介護職 正社員



これまでも地域の皆様に支えられて介護福祉事業に注力してきました。その中で「スタッフの働きやすさ」を大切にすることを常に心掛けています。ナーシングホームふくのかみでは、スタッフ用のトイレ、更衣室、休憩室などを設け、気持ちよく安心して働ける施設にします。

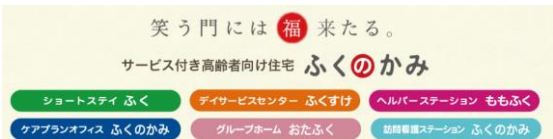
当社では、看護・介護技術や経験よりも **ご利用者、仲間とのコミュニケーションを大切に出来る方** を求めています！

お仕事説明会とは？「まずは見てみる」という方大歓迎！



“**人間関係**”が転職理由の上位になりやすいのが介護・医療の業界です。仕事を探す人も、採用を行う法人も、どちらも気持ちよく長く働いていける関係性づくりを目指し、施設開設に向けお仕事説明会を実施いたします。お仕事説明会は**選考ではございません**ので、**履歴書不要、私服でご参加**いただき、私たちのこと、仕事内容を知る機会として活用ください♪

高齢者の住まいを真剣に考えた取り組みをしています！



ナーシングホームふくのかみの近くには、弊社のサービス付き高齢者向け住宅ふくのかみをはじめ様々な介護・医療サービスを提供しています。

福利厚生充実にも取り組んでいます



株式会社ミツワ都市開発では、良い仲間づくりをしたいという願いから「まずは知ってほしい」という思いをもって説明会を企画しました。説明会の日程が合わない方は別途ご相談下さい。

