



暮らしやすい街に **新築** 4 邸新登場。新生活をミツワの分譲モデルハウスでスタートしませんか。

下記分譲モデルハウスには係員が待機しておりません。下記フリーダイヤルまでお電話いただければご案内いたします。

ジョイフルガーデン

北方3号地

ツインロフトと
吹き抜けのある家

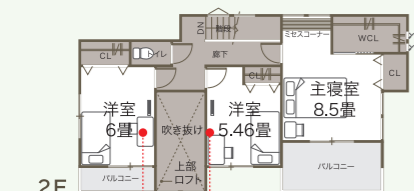
販売価格 **2,430万円** (税込)

敷地面積 / 159.48㎡ (48.24坪)
延床面積 / 110.96㎡ (33.56坪)



足元ほかほか床暖房

寒い日にうれしい床暖房は、キッチン・ダイニング・リビングすべてに設置。



ツインロフト

吹き抜け上部の空間を利用して子供部屋から出入りできる大きなツインロフトを配置。成長とともに荷物が増えてもスマートに収納。出し入れもラクラクです。

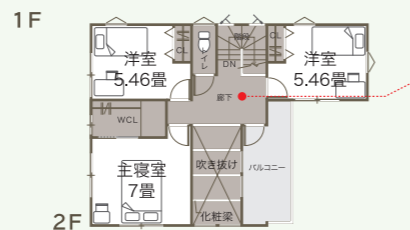
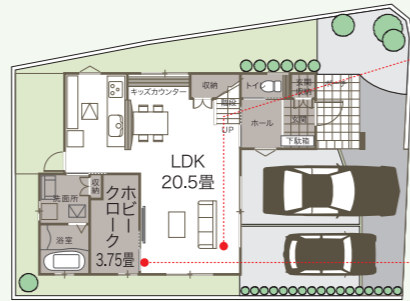
ジョイフルガーデン

北方11号地

たっぷり収納
ホビークロックのある家

販売価格 **2,290万円** (税込)

敷地面積 / 138.75㎡ (42.02坪)
延床面積 / 103.50㎡ (31.30坪)



吹き抜け

吹き抜けをリビング上部に配置したことで、明るく開放的な空間を実現しました。

ホビークロック

3.75畳と広いので荷物もゆったり保管でき、リビングから出入りできるので使いやすい空間です。

2Fホール

吹き抜けからリビングの様子を感じることができる空間になっています。

現地区画図



土地価格 坪単価 (3.3㎡)
940万円～ 21.6万円～
■土地面積 / 143.82㎡ (43.50坪)～168.65㎡ (51.01坪)



【物件概要】●ジョイフルガーデン北方●所在地/東温市北方田中3209番1他●用途地/準工業地域 ●地目/宅地 ●建ぺい率/60% ●容積率/200% ●校区/川上小学校・川内中学校 ●交通/伊予鉄「茶室」バス停徒歩2分 ●建築条件付

三町

理想の全室南向き、
広々大空間の家

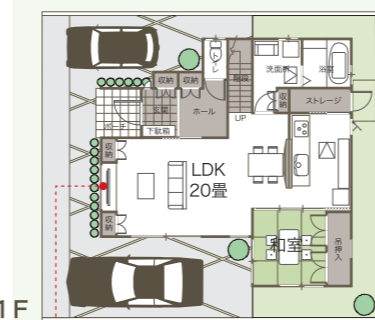
販売価格 **2,600万円** (税込)

敷地面積 / 141.98㎡ (42.94坪)
延床面積 / 112.05㎡ (33.89坪)



全室南向き

居室がすべて南向き。明るく暖かく過ごせます。

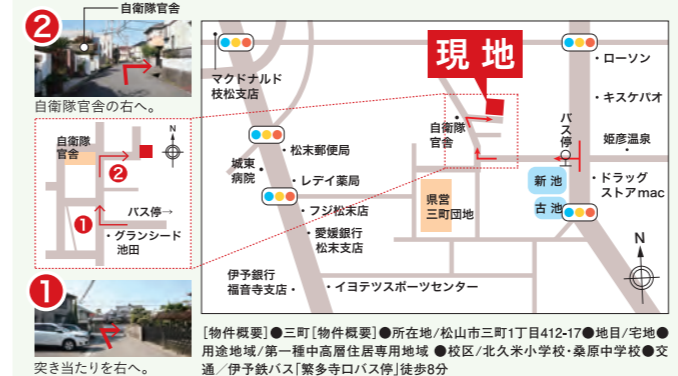


テレビステーション

TV周りには造り付けの家具収納があるので、趣味のDVDやBDがかさばらずに収納できます。

広々バルコニー

南面に面する広いバルコニーだから陽当たり良好。



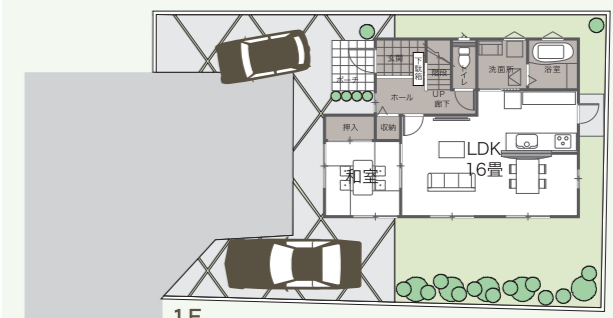
【物件概要】●三町【物件概要】●所在地/松山市三町1丁目412-17●地目/宅地●用途地/第一種中高層住居専用地域 ●校区/北久米小学校・桑原中学校 ●交通/伊予鉄バス「繁寺口バス停」徒歩8分

松ノ木

広々バルコニーと
広々収納のある家

販売価格 **1,980万円** (税込)

敷地面積 / 137.41㎡ (41.56坪)
延床面積 / 99.36㎡ (30.05坪)



広々ウォークイン

主寝室から出入りできる3.5畳のウォークインクローゼットは収納力と整頓力が抜群です。



【物件概要】●松ノ木●所在地/松山市松ノ木2丁目818-3●用途地/第一種住居地域 ●地目/宅地 ●建ぺい率/60% ●容積率/200% ●校区/高浜小学校・高浜中学校 ●交通/伊予鉄「三津駅」徒歩13分

ミツワの

オススメ分譲地

ジョイフルガーデン山越

スーパー徒歩5分。ゆとりの区画。

全5区画

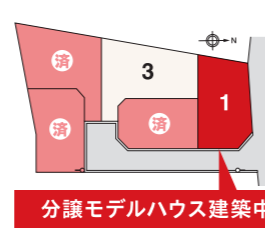
坪単価 (3.3㎡) 土地価格

25.1万円 1,390万円

■土地面積 183.06㎡ (55.37坪)
【物件概要】●所在地/松山市山越2丁目17番 ●地目/宅地 ●用途地/第一種住居地域 ●建ぺい率/60% ●容積率/200% ●建築条件付



校区 / 姫山小学校・勝山中学校



ジョイフルガーデン畑寺 校区 / 桑原小学校・桑原中学校

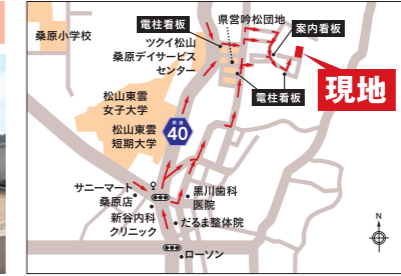
眺望良好の閑静な住宅地。

全5区画

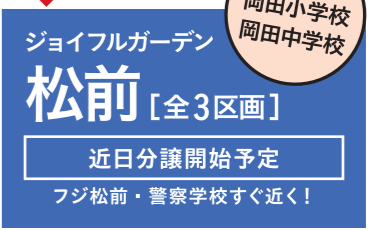
坪単価 (3.3㎡) 土地価格

17.9万円～ 780万円～

■土地面積 144.58㎡ (43.73坪)～146.87㎡ (44.42坪)
【物件概要】●所在地/松山市畑寺1丁目241-7●地目/宅地 ●用途地/第一種低層住居専用地域 ●建ぺい率/50% ●容積率/80% ●建築条件付



校区 / 岡田小学校・岡田中学校



お知らせ
ジョイフルガーデン
松前 [全3区画]
近日分譲開始予定
フジ松前・警察学校すぐ近く!

*万が一ご成約の場合はご了承ください。※平面図の外構・植栽・家具はイメージです。広告有効期限:平成29年3月末日



家が家族になる
ミツワの我が家。

ミツワ都市開発

本社 / 〒790-0878 松山市勝山2丁目4番地7
TEL.089-933-3339
住宅事業部 / TEL.089-945-3330 FAX.089-945-3135
http://www.mitsuwat.co.jp

お問い合わせは(住宅事業部) 携帯からもご利用になれます。

0120-833-330

詳しくはWEBで! ミツワ都市開発

検索